

UCHWAŁA NR 106.2016
ZARZĄDU POWIATU W MIĘDZYRZECZU

z dnia 9 listopada 2016 r.

w sprawie zmiany Regulaminu Organizacyjnego
Domu Pomocy Społecznej w Rokitnie 58

Na podstawie § 4 ust. 1 rozporządzenia Ministra Pracy i Polityki Społecznej z dnia 23 sierpnia 2012 r. w sprawie domów pomocy społecznej (Dz. U. z 2012 r. poz. 964) uchwała się, co następuje:

§ 1. W Regulaminie organizacyjnym Domu Pomocy Społecznej w Rokitnie 58, stanowiącym załącznik do Uchwały Nr 136.2012 Zarządu Powiatu w Międzyrzeczu z dnia 19 grudnia 2012 r. zmienia się:

1) §2, który otrzymuje brzmienie:

„§2. Dom Pomocy Społecznej w Rokitnie nr 58 jest domem stacjonarnym, stałego i okresowego pobytu dla osób dorosłych (mężczyzn) niepełnosprawnych intelektualnie, z liczbą miejsc rzeczywistych 100.

2) Schemat organizacyjny Domu Pomocy Społecznej w Rokitnie 58, którego aktualna treść stanowi załącznik do niniejszej uchwały.

§ 2. Uchwała wchodzi w życie z dniem podjęcia.

ZARZĄD POWIATU:

1. *Grzegorz Gabryelski*

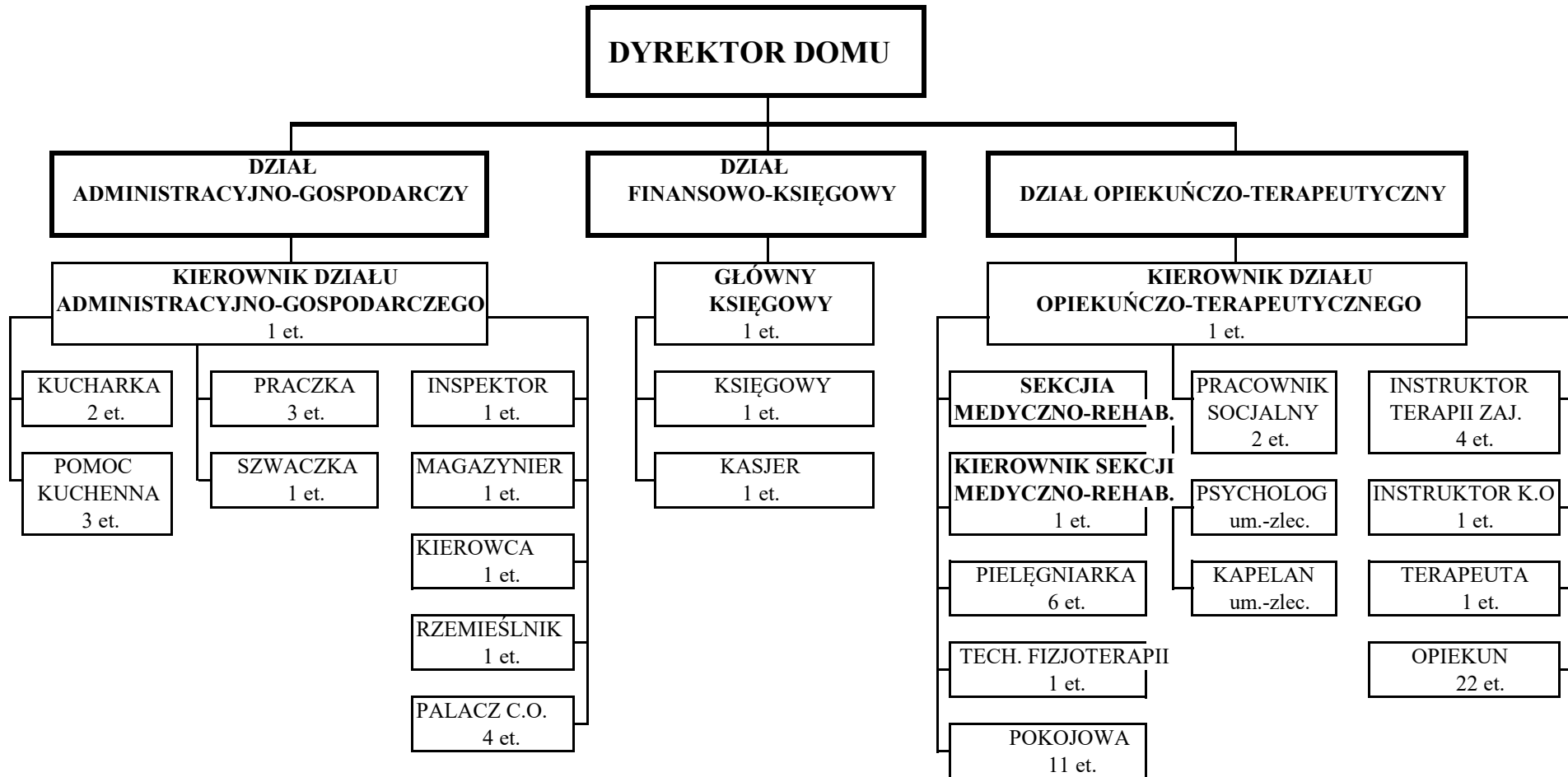
2. *Rafał Mikula*

3. *Dariusz Orzeszko*

4. *Ferdynand Sańko*

SCHEMAT ORGANIZACYJNY
DOMU POMOCY SPOŁECZNEJ W ROKITNIE NR 58

Załącznik do Regulaminu Organizacyjnego przyjętego uchwałą Nr 106.2016
Zarządu Powiatu w Miedzyrzeczu z dnia 9 listopada 2016 r.



Razem etatów: 72