

OR/ 06.06.19  
Pm-



DATA OPRACOWANIA

2019-05-28

NUMER OCENY

10/2019

---

Rzeczoznawca	mgr inż. Jerzy Machowina
Zleceniodawca	<b>STAROSTWO POWIATOWE w Międzyrzeczu</b>
Adres	66-300 Międzyrzecz ul. Przemysłowa 2
Zlecenie	Umowa o dzieło nr. 8/2019 z dnia 27-05-2019 r.
Zadanie oceny	Ocena stanu technicznego i oszacowanie wartości rynkowej naczepy ciężarowej.

---

**I. Podstawa opracowania :**

- 1.Umowa o dzieło z dnia 27.05.2019 r. nr. 8/2019.
- 2.Oględziny i badanie pojazdu przeprowadzone w dniu 27.05.2019 r. Oględziny pojazdu przeprowadzono na parkingu Zarządu Dróg Powiatowych w Skokach.
- 3.Program komputerowy INFO-EKSPERT wydanie 05-2019 Warszawa.
- 4.Instrukcja określania wartości pojazdów Nr. 1/2016 z dnia 17 maja 2016 r. SRTSiRD Warszawa.
- 5.Katalog AutoVIN 2019 r.

**II. Dane identyfikacyjne pojazdu :**

Marka, typ, model	- nieustalony
Rodzaj pojazdu	- naczepa ciężarowa
Podrodzaj pojazdu	- skrzynia

Numer identyfikacyjny pojazdu	- brak
Numer rejestracyjny	- brak
Rok produkcji	- brak danych
Rodzaj nadwozia	- kurtyna
Liczba drzwi	- 1
Dopuszczalna masa całkowita	- około 32000 - 35000 kg
Dopuszczalna ładowność	- ----
Masa własna	- około 6300 – 6700 kg
Liczba osi	- 3
Rozstaw osi	- 1300 mm
Zawieszenie	- pneumatyczne
Kolor nadwozia	- czerwony/biały
Długość	- 13660 mm
Szerokość	- 2550 mm
Wysokość	- 3870 mm
Data pierwszej rejestracji	- brak danych
Ważność badań technicznych	- brak danych

Uwagi :

- 1.Brak dokumentów pojazdu.
- 2.Brak numeru identyfikacyjnego pojazdu VIN
- 3.Brak tabliczki znamionowej pojazdu.
- 4.Brak tablic rejestracyjnych pojazdu.

### III. Stan techniczny pojazdu :

**Nadwozie :**

Ściana czołowa na całą wysokość zabudowy. Na powierzchni ściany czołowej znajdują się rozległe ogniska korozji wżerowej, zwłaszcza liczne w części dolnej. Powierzchnia ściany w licznych miejscach wgnieciona. Słupki stelażu w części dolnej zardzewiałe, pokryte głębokimi ogniskami korozji. Gniazda posadowienia łat stelażu pognięte, zdeformowane. Łaty drewniane w znacznej części popękane, częściowo zbutwiałe. Opończa ściany bocznej prawej i lewej w licznych miejscach poprzecinana, porozrywana i wytarta. Widoczne są ślady licznych napraw metodą łatania. W niektórych miejscach łączenia ze stelażem opończa porozrywana. Opończa dachu w części przedniej na długości około 90 cm. rozerwana. Opończa dachu i ścian bocznych wykazuje oznaki zużycia wskutek starzenia. Linka celna porozrywana. Drzwi tylne są wykonane na całą wysokość zabudowy. Na powierzchni paneli drzwi znajdują się liczne drobne wgniecenia i skaleczenia. Zawiasy drzwi i mechanizmy zamknięcia nadmiernie zużyte. Mechanizmy zwijania, rozwijania oraz napinania opończy zniszczone.

**Podwozie :**

Wszystkie zespoły, podzespoły, części, rama pojazdu oraz elementy łączące zardzewiałe i pokryte głębokimi ogniskami korozji wżerowej. Rama pojazdu zardzewiała, pokryta głębokimi ogniskami korozji wżerowej, zwłaszcza licznymi i głębokimi w miejscach łączenia z podłogą. Półki górne

kształtowników podłużnic ramy w znacznym stopniu przerdzewiałe. Przerdzewiały materiał warstwami odpada od elementów ramy. Rama podłogi zardzewiała, pokryta głębokimi ogniskami korozji wżerowej, zwłaszcza licznymi w miejscach węzłowych oraz połączeniach elementów. Poprzeczki ramy podłogi w znacznym stopniu przerdzewiałe. Podłoga warstwowa przeciwpoślizgowa miejscami podziurawiona, na dużej powierzchni głęboko wytarta i porozrywana. Znaczne dziury w podłodze naprawiane metodą łątania blachą stalową ryflowaną. Podłoga nasycona środkami chemicznymi nieznanego rodzaju, pochodzącymi z przewożonych niebezpiecznych odpadów. Kołnierz obudowy podpory postójowej prawej w okolicy połączenia z ramą popękany i zdeformowany. Część lewa zderzaka tylnego pocięta i zdeformowana. Odbojnik prawy porozrywany. Wspornik lamp tylnych zespolonych zdeformowany, zardzewiała. Elementy zawieszenia pneumatycznego w stanie skrajnego zużycia. Instalacja pneumatyczna układu uruchamiania hamulców wykazuje charakterystyczne oznaki nadmiernego zużycia. Tarcze hamulcowe, zaciski hamulców nadmiernie zużyte.

Brak :

1. Stopa przegubowa podpory lewej
2. Kosz koła zapasowego
3. Skrzynka narzędziowa
4. Boczne zabezpieczenia ochronne przeciw wjazdowe
5. Łaty drewniane 16 szt.

#### **Instalacja elektryczna :**

Wiązki przewodów elektrycznych miejscami poprzerywane. Izolacja wiązek i przewodów zestarzała, miejscami wytarta. Połączenia przewodów z odbiornikami skorodowane. Wszystkie gniazda zniszczone. Lampy tylne zespolone, lampy oświetlenia tablicy rejestracyjnej, lampy obrysowe, lampy cofania nadmiernie zużyte. Tablice odblaskowe zniszczone.

#### **Ogumienie :**

Oś. I	Koło prawe	DUNLOP	385/55R22.5	zużyte 100 %
	Koło lewe	MICHELIN	385/55R22.5	zużyte 100 %
Oś. II	Koło prawe	DUNLOP	385/55R22.5	zużyte 100 %
	Koło lewe	CONTINENTAL	385/55R22.5	zużyte 100 %
Oś. III	Koło prawe	MICHELIN	385/55R22.5	zużyte 100 %
	Koło lewe	BRIDGESTONE	385/55R22.5	zużyte 100 %

Brak : brak kół zapasowych.

#### **OCENA OGÓLNA**

Pojazd nie użytkowany. Nie dopuszczony do ruchu na drogach publicznych. Wszystkie oznaczenia identyfikacyjne pojazdu zniszczone. Stan techniczny pojazdu zły. Szacunkowy stopień zużycia naczepy ciężarowej wynosi około 85 % ( osiemdziesiąt pięć procent).

#### IV. Wnioski :

1. Przedstawiony do badania pojazd ze względu na stan techniczny i stopień zużycia potencjału eksploatacyjnego oraz ekonomicznego nie kwalifikuje się do naprawy i dalszego użytkowania.
2. Koszt naprawy pojazdu jest znacznie większy od jego wartości rynkowej.
3. Naczepa przedstawia wartość jaką można uzyskać z jej sprzedaży na złom w przedsiębiorstwach prowadzących recykling pojazdów.

-----  
W załączeniu dokumentacja fotograficzna pojazdu – 37 szt. zdjęć.

REKONSTRUKTOR SAMOCHODÓW  
Min. Infrastruktury Nr BS/000256  
Certyfikat CCPS Nr 0127/2

*mgr inż. Jerzy Machowina*



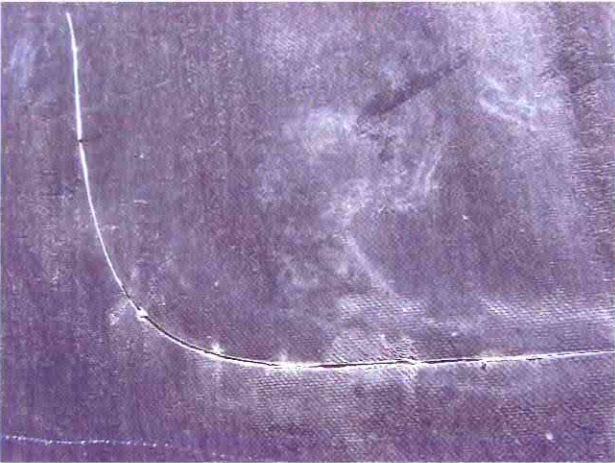
RZECZOZNAWCA SAMOCHODÓW  
Min. Infrastruktury Nr RS 000256  
Certyfikat CCRS Nr 0127/2

*[Signature]*  
mgr inż. Jerzy Machowina



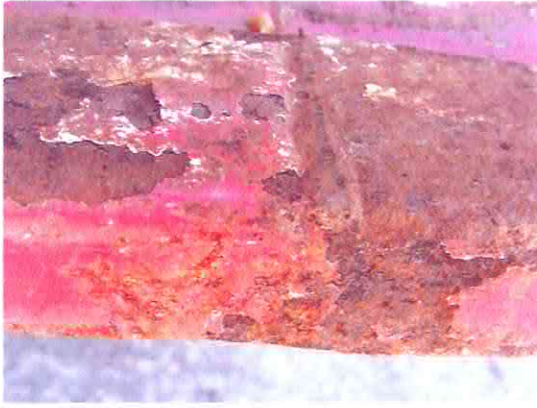
RZECZOZNAWCA SAMOCHODOWY  
Min. Infrastruktury Nr RS 000256  
Certyfikat CCRS Nr 0127/2

*mgr inż. Jerzy Machowina*

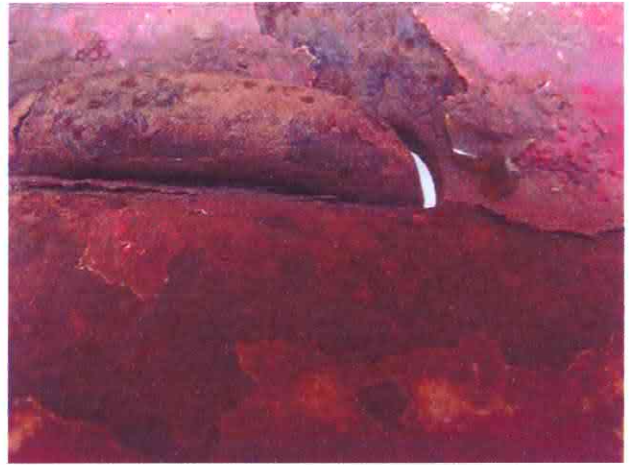


WZECZOZNAWCA SAMOCHODOWY  
Min. Infrastruktury Nr RS 000256  
Certyfikat CCB Nr 0127/2

mgr inż. Jerzy Machowina

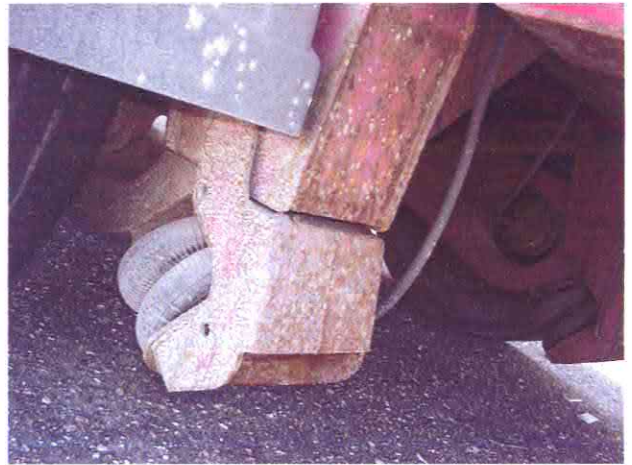






ZRZECZOZNAWCA SAMOCHODOWY  
Min. Infrastruktury Nr/RS 000256  
Certyfikat CCPS Nr 0127/2

mgr inż. Jerzy Machowina



UZECZOZNAWCA SAMOCHODOWY  
Min. Infrastruktury Nr F/5/000256  
Certyfikat CCPS Nr 0127/2  
mgr inż. Jerzy Machowina