

Podział budynku mieszkalnego na dwa samodzielne lokale mieszkalne

Adres nieruchomości –

Numer ewidencyjny działki –

Numer Księgi Wieczystej –

Powierzchnia działki –

Działka nr zlokalizowana w ul. zabudowana budynkiem mieszkalnym i budynkiem gospodarczo-garażowym

Budynek mieszkalny wyposażony w instalacje wodociagową, kanalizacyjną i elektryczną z sieci, C.O. własne

1. Lokal nr 1

- | | |
|--|----------------------|
| Ø powierzchnia użytkowa lokalu mieszkalnego składającego się z pokoju, kuchni i łazienki na parterze oraz dwóch pokoi na piętrze | 78,00 m ² |
| Ø powierzchnia użytkowa pomieszczenia przynależnego – piwnicy | 20,30 m ² |
| Ø udział w częściach wspólnych i gruncie | 484/1000 |

2. Lokal nr 2

- | | |
|--|----------------------|
| Ø powierzchnia użytkowa lokalu mieszkalnego składającego się z pokoju, pokoju z aneksem kuchennym i łazienki na parterze oraz dwóch pokoi na piętrze | 84,50 m ² |
| Ø powierzchnia użytkowa pomieszczenia przynależnego – piwnicy | 20,10 m ² |
| Ø udział w częściach wspólnych i gruncie | 516/1000 |

3. Powierzchnia użytkowa lokali mieszkalnych 162,50 m²

4. Powierzchnia użytkowa pomieszczeń przynależnych w budynku – piwnic 40,40 m²

5. Powierzchnia użytkowa budynku gospodarczo-garażowego 28,00 m²

załączniki:

1 – szkic parteru

2 – szkic piętra

3 – szkic piwnicy

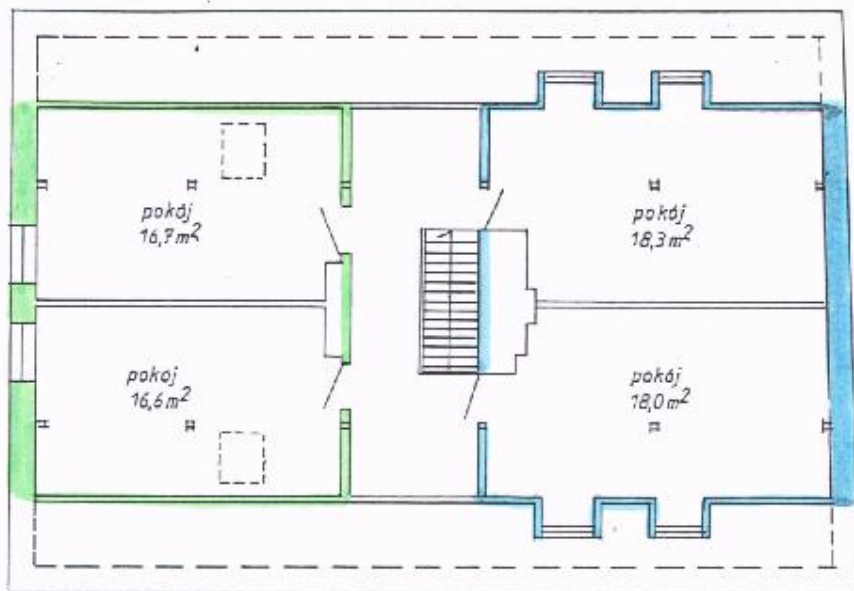


LOKAL MIESZKALNY NR 1 PARTER

LOKAL MIESZKALNY NR 2 PARTER

pokój	22,40 m ²
kuchnia	11,30 m ²
łazienka	11,00 m ²

pokój	23,90 m ²
pokój z aneksem kuchennym	18,30 m ²
łazienka	6,00 m ²

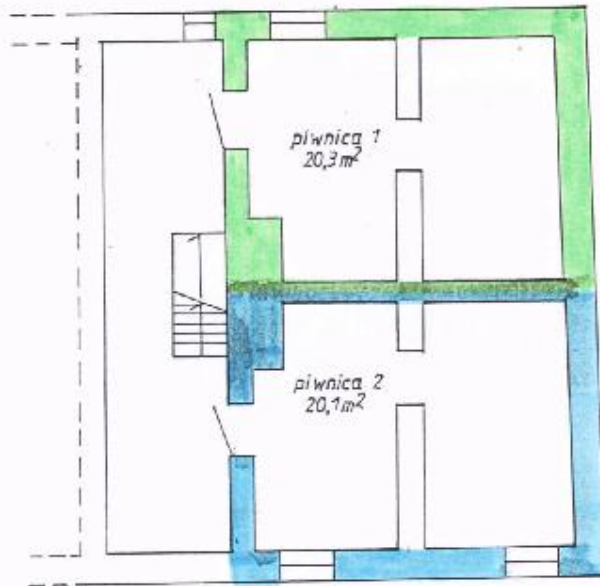


LOKAL MIESZKALNY NR 1 PIĘTRO

LOKAL MIESZKALNY NR 2 PIĘTRO

pokój	16,70 m ²
pokój	16,60 m ²

pokój	18,30 m ²
pokój	18,00 m ²



LOKAL MIESZKALNY NR 1 PIWNICA

piwnica

20,30 m²

LOKAL MIESZKALNY NR 2 PIWNICA

piwnica

20,10 m²