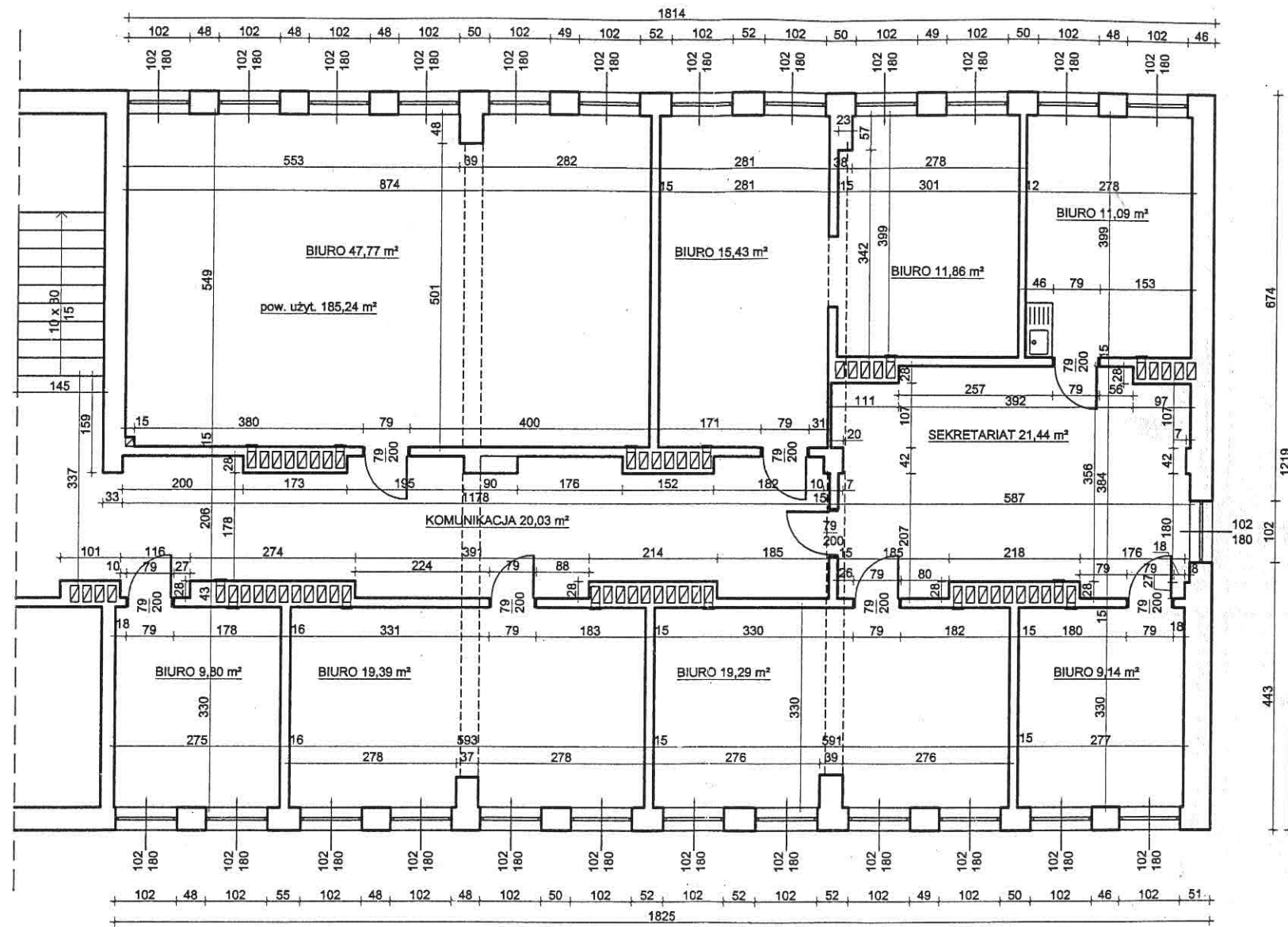
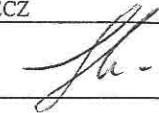



- ŚCIANY ISTNIEJĄCE
- ŚCIANY PROJEKTOWANE
- ŚCIANY DO ROZBIÓRKI
- STAN ISTNIEJĄCY H=2,7m
- STAN PROJEKTOWANY H=2,7m

PROJEKT PRZEBUDOWY ZACHODNIEGO SKRZYDŁA II PIĘTRA BUDYNKU ADMINISTRACYJNEGO NA DZIAŁCE NR 79/2, POŁOŻONEJ W OBRĘBIE EWIDENCYJNYM 2 MIASTA MIĘDZYRZECZ, W JEDNOSTCE EWIDENCYJNEJ MIĘDZYRZECZ		06/2016
RZUT ZACHODNIEGO SKRZYDŁA II PIĘTRA - STAN PROJEKTOWANY		1:100
INWESTOR:	POWIAT MIĘDZYRZECKI - STAROSTWO POWIATOWE, ul. PRZEMYSŁOWA 2, 66-300 MIĘDZYRZECZ	3
PROJEKTANT ARCHITEKTURY	JACEK KRAMER Upr. OKK/UpB/13/2005 w specj. architektonicznej	
PROJEKTANT KONSTRUKCJI	GRZEGORZ JENEK Upr. nr WKP/0228/PWOK/07 w specjalności konstrukcyjno - budowlanej	

for. 27



PROJEKT PRZEBUDOWY ZACHODNIEGO SKRZYDŁA II PIĘTRA BUDYNKU ADMINISTRACYJNEGO NA DZIAŁCE NR 79/2, POŁOŻONEJ W OBRĘBIE EWIDENCYJNYM 2 MIASTA MIĘDZYRZECZ, W JEDNOSTCE EWIDENCYJNEJ MIĘDZYRZECZ		06/2016
RZUT ZACHODNIEGO SKRZYDŁA II PIĘTRA – STAN ISTNIEJĄCY		1:100
INWESTOR:	POWIAT MIĘDZYRZECKI – STAROSTWO POWIATOWE, ul. PRZEMYSŁOWA 2, 66-300 MIĘDZYRZECZ	 
PROJEKTANT ARCHITEKTURY	JACEK KRAMER Upr. OKK/UpB/13/2005 w specj. architektonicznej	
PROJEKTANT KONSTRUKCJI	GRZEGORZ JENEK Upr. nr WKP/0228/PWOK/07 w specjalności konstrukcyjno - budowlanej	
		2